



คอร์ดาตา (Chordata)



คอร์เดต (chordate) มีลักษณะสำคัญ 5 ประการ ซึ่งลักษณะทั้งหมดต้องมีในระยะใดระยะหนึ่งของชีวิต ได้แก่

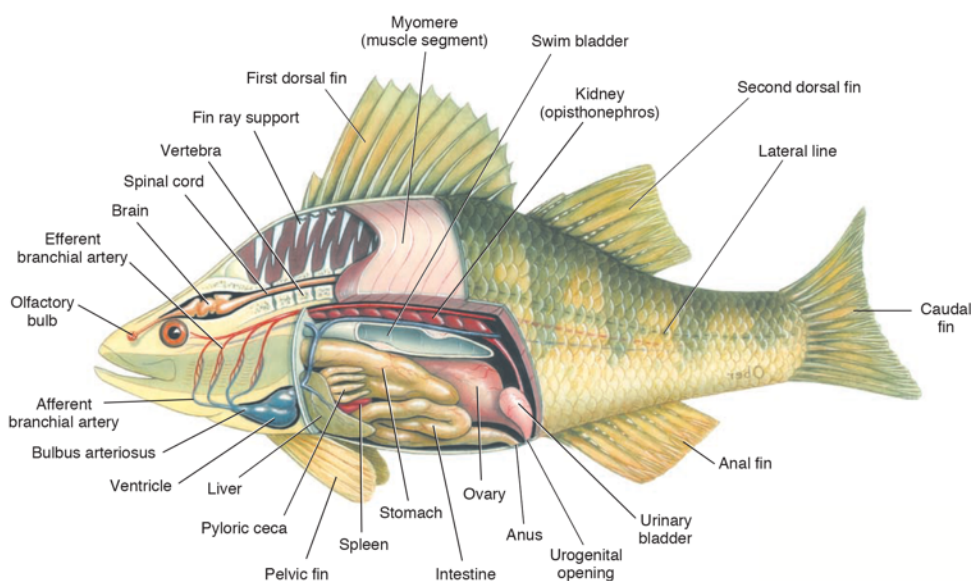
1. โนโทคอร์ด (notochord) เป็นแท่งโครงสร้างที่ใช้ค้ำจุนร่างกาย เซลล์ในโนโทคอร์ดเป็นเซลล์ที่มีโพรงอยู่มาก (vacuolated cell) ซึ่งโพรงดังกล่าวจะมีของเหลวบรรจุอยู่จนเต็ม นอกจากนั้นจะมีเนื้อเยื่อเกี่ยวพันหนาเหนียวห่อหุ้มอยู่ที่ผิวด้านนอกจึงทำให้โนโทคอร์ดสามารถคืนกลับเข้าสู่สภาพเดิมได้ภายหลังจากกล้ำมเนื้อที่จับยึดอยู่ทางด้านข้างของโนโทคอร์ดคลายตัว สำหรับสัตว์ที่มีกระดูกสันหลังจะมีกระดูกเจริญขึ้นมาแทนที่โนโทคอร์ด ซึ่งมีในระยะวัยอ่อน

2. ท่อประสาทหลัง (dorsal tubular nerve cord) มีตำแหน่งทอดตัวอยู่เหนือโนโทคอร์ด

3. ช่องที่ผนังของคอหอย (pharyngeal slit) ในสัตว์ชั้นสูงจะมีลักษณะเป็นกระเปาะที่เกิดจากการพองตัวของผนังของคอหอยทั้ง 2 ด้านเรียกว่า pharyngeal pouch พบในระยะเอ็มบริโอ

4. เอ็นโดสไตล์ (endostyle) มีตำแหน่งอยู่ที่ผนังด้านล่างของช่องคอหอย ซึ่งจัดเป็นโครงสร้างที่ homologous กับต่อมไทรอยด์

5. มีหางทางด้านท้ายของรูกัน (post anal tail)



โครงสร้างของปลา

(ที่มา: Hickman *et al.*, 2013)